

17英寸(AIS)B类船舶自动识别系统

型号: HM-5917

支持简易海图和C-MAP (MAX) 海图卡



产品特性

- ▶ 通过欧盟CE认证，中国船级社CCS型式认可。
- ▶ 17英寸彩色液晶显示屏，1280×1024分辨率，高亮度，宽视角。
- ▶ 支持C-MAP(MAX)等多种海图数据的显示，经典模式 & 实用模式双操作模式，自由切换。
- ▶ 内置全功能B类AIS模块，及时响应监管指令，实时标绘AIS目标在海图上。
- ▶ 智能会遇报警机制，准确提醒可能会遇信息，避免过时，无效报警。
- ▶ 支持AIS中文船名识别，船舶组队管理，他船航迹显示。
- ▶ 连接移动网络，实现软件在线升级。
- ▶ 先进的智能语音技术，智能播报操作内容、报警内容等。
- ▶ 支持XINUO二合一遥控器（红外+线控），用户随心使用。
- ▶ 编码器旋钮，亮度调节更灵活，更智能。
- ▶ 支持外接喇叭功能，语音播报更响亮，提升用户听觉体验。

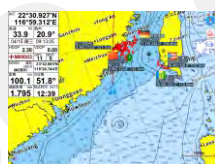
简易海图



C-MAP (MAX)



多画面选择模式



标准海图画面



全屏海图画面



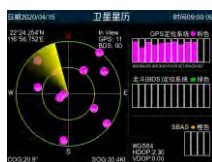
简单海图画面



AIS数据



航行数据



GNSS



3D导航



罗经

规格参数 Specifications

[Unit: mm]

显示单元	HM-5917
屏幕类型	彩色TFT液晶显示屏
屏幕尺寸	17 英寸
分辨率	1280×1024像素
屏幕亮度	400cd/m²
语言	经典模式: 英语、简体中文、繁体中文、越南语 实用模式: 英语、简体中文、繁体中文、越南语、马来语、韩语、土耳其语、泰语、希腊语、印度尼西亚语、日语、缅甸语、阿拉伯语、西班牙语、法语、波斯语
画面模式	经典模式: 标准画面、数据画面、AIS数据、导航画面、全屏画面、3D导航、3D+海图、罗经画面、卫星星历 实用模式: 标准海图画面、简单海图画面、全屏海图、AIS数据、航行数据、GNSS、3D导航、罗经
存储容量	经典模式: 50000个航路点、50000个标记点、500条航线, 一条航线200个点、1000条航迹、160万个航迹点 实用模式: 50000个航路点、50000个标记点、500条航线, 一条航线200个点、1000条航迹、160万个航迹点
接口	1路AIS输出, 2路NMEA0183输出, 3路NMEA0183输入(互相独立, 波特率可独立设置)
WiFi	802.11 b/g/n
电源	直流18V~36 V
功耗	小于18W (电压24V)
环境	
存储温度	-15°C~+55°C
工作温度	-20°C~+60°C
防水等级	IP65
B类AIS收发机	
频率范围	156.025MHz ~ 162.025MHz
信道带宽	25kHz
调制方式	GMSK / FM
调制速率	9,600 bps
AIS发射信道	1
AIS接收信道	2个 (含A、B信道)
A信道频率 (默认)	CH87B(161.975MHz)
B信道频率 (默认)	CH88B(162.025MHz)
发射功率	2 W
接收灵敏度	< -107 dBm @ 误码率<20%
符合规范	IEC 62287-1; IEC 61108-1; IEC 61162-1; IEC 60945; ITU-R M.1371-5; IMO.A.694(17)

配件清单			
品名	数量	品名	数量
主机	1台	ST4.8*20螺丝	4个
支架	1个	GNSS天线 (12米)	1条
遥控器支架	1个	M8固定旋钮	2个
遥控器	1个	M6固定旋钮	2个
2芯电源线 (2米)	1条	大橡胶垫片	4个
8芯数据线 (1.2米)	1条	小橡胶垫片	4个
6芯数据线 (1.2米)	1条	简易操作指南 (含合格证、保修卡)	1本

» GNSS天线单元 (12m)

GNSS天线

天线支杆 (选配)

GNSS		
接收通道		72 通道
接收频段		GPS L1: 1575.42MHz; BDS B1: 1561.098MHz
定位精度	GPS & BDS	2.5 m (CEP50%, 开阔地)
	GPS	5 m (CEP50%, 开阔地)
	BDS	5 m (CEP50%, 开阔地)
速度精度		0.1m/s (50%@10m/s)
首次定位时间		小于30秒(冷启动), 小于1秒(热启动)

» 接口定义

1. 棕 NMEA0183_TX7-
2. 黄 NMEA0183_TX7+
3. 蓝 NMEA0183_RX8-
4. 白 NMEA0183_RX8+
5. 黑 AUDIO+
6. 红 AUDIO-
7. 棕 NMEA0183-TX+
8. 橙 NMEA0183-TX4-
9. 黄 NMEA0183-TX4+
10. 绿 NMEA0183-TX4+
11. 蓝 NMEA0183-RX5-
12. 白 NMEA0183-RX5+
13. 黑 NMEA0183-RX6-
14. 红 NMEA0183-RX6+

» 显示单元

台面安装

390.9
377.8
405.4
335.5
270
111.9
61.2
43.1
122

嵌入式安装

34.3
70
405.4
392.5
334
334
377.8
300
180
4-Φ4.2

嵌入式安装取孔尺寸图



区域经销商:



WWW.XINUO.COM

新诺北斗航科信息技术 (厦门) 股份有限公司