

17英寸GNSS车载导航接收机

型号: HM-1817

支持简易海图和C-MAP (MAX) 海图卡



产品特性

- ▶ 17英寸彩色液晶显示屏，1280×1024分辨率，宽视角。
- ▶ 支持C-MAP(MAX)等多种海图数据的显示，经典模式 & 实用模式双操作模式，自由切换。
- ▶ 内置BDS、GPS双模高精度定位模块，定位精度稳定可靠。
- ▶ 支持多种语言显示，可以满足不同用户群体的使用要求。
- ▶ 多画面显示模式，供用户自由选择和切换。
- ▶ 连接移动网络，实现软件在线升级。
- ▶ 支持XINUO二合一遥控器（红外+线控），用户随心使用。
- ▶ 编码器旋钮，亮度调节更灵活，更智能。
- ▶ 先进的智能语音技术，智能播报操作内容、报警内容等。

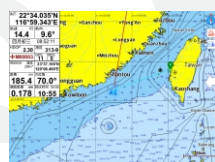
简易海图



C-MAP (MAX)



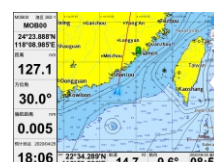
多画面选择模式



标准海图画面



全屏海图画面



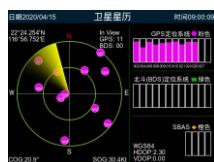
简单海图画面



AIS数据



航行数据



GNSS



3D导航



罗经

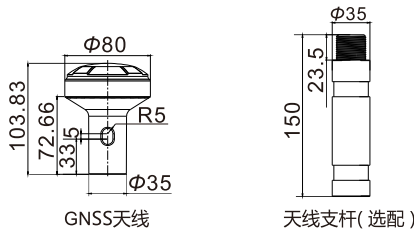
规格参数 Specifications

[单位: mm]

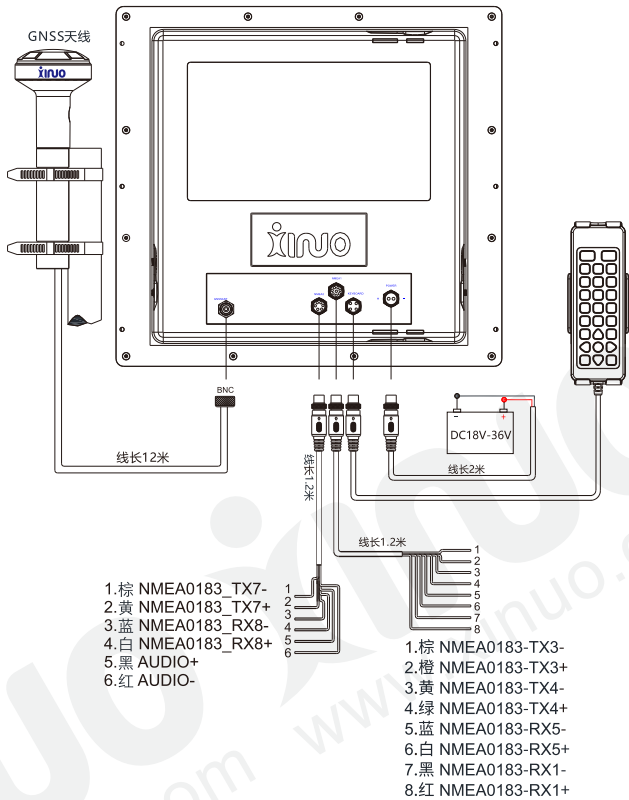
显示单元	HM-1817
屏幕类型	彩色TFT液晶显示屏
屏幕尺寸	17英寸
分辨率	1280×1024 像素
屏幕亮度	400cd/m²
语言	经典模式: 英语、简体中文、繁体中文、越南语 实用模式: 英语、简体中文、繁体中文、越南语、马来语、韩语、土耳其语、泰语、希腊语、印度尼西亚语、日语、缅甸语、阿拉伯语、西班牙语、法语、波斯语
画面模式	经典模式: 标准画面、数据画面、AIS数据、导航画面、全屏画面、3D导航、3D+海图、罗经画面、卫星星历 实用模式: 标准海图画面、简单海图画面、全屏海图、AIS数据、航行数据、GNSS、3D导航、罗经
存储容量	50000个航路点、50000个标记点、500条航线、一条航线200个点、1000条航迹、160万个航迹点
接口	3路NMEA0183输出, 3路NMEA0183输入(互相独立, 波特率可独立设置)
WiFi	802.11 b/g/n
电源	直流18V~36V
功耗	小于15W (电压24V)
环境	
存储温度	-15°C~+55°C
工作温度	-20°C~+60°C
防水等级	IP65
GNSS	
接收通道	72 通道
接收频段	GPS L1: 1575.42MHz; BDS B1: 1561.098MHz
定位精度	GPS & BDS 2.5 m (CEP50%, 开阔地) GPS 5 m (CEP50%, 开阔地) BDS 5 m (CEP50%, 开阔地)
速度精度	0.1m/s (50%@10m/s)
首次定位时间	小于30秒(冷启动), 小于1秒(热启动)
符合规范	IMO A.694(17), IMO MSC 112(73), IEC 61108-1, IEC 61162-1, IEC 60945

配件清单			
品名	数量	品名	数量
主机	1台	ST4.8*20螺丝	4个
支架	1个	GNSS天线 (12米)	1条
遥控器支架	1个	M8固定旋钮	2个
遥控器	1个	M6固定旋钮	2个
2芯电源线 (2米)	1条	大橡胶垫片	4个
8芯数据线 (1.2米)	1条	小橡胶垫片	4个
6芯数据线 (1.2米)	1条	简易操作指南 (含合格证、保修卡)	1本

» GNSS天线单元 (12m)

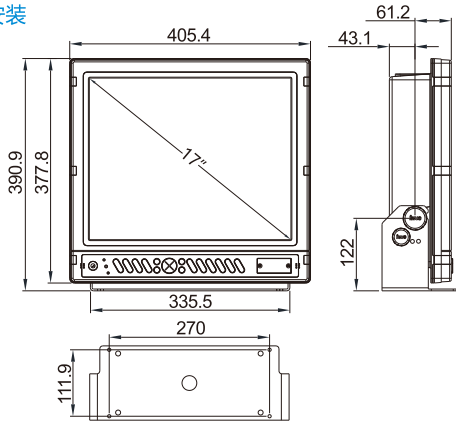


» 接口定义

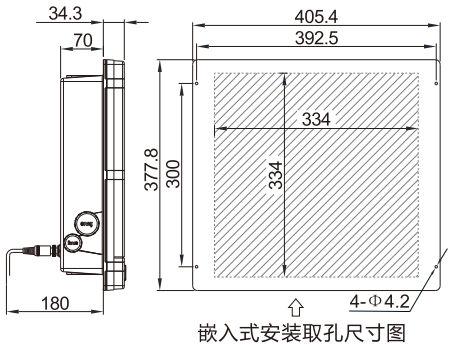


» 显示单元

台面安装



嵌入式安装



区域经销商:



WWW.XINUO.COM

新诺北斗航科信息技术(厦门)股份有限公司