

# 船舶多功能显示系统



## 数据扩展

提供定制服务，可扩展接入用户所需数据，允许与用户根据需求进行自由组合。



## 多屏联动

支持多屏联动，一键调节所有屏幕的亮度和显示模式。



## 接口丰富

数据分配盒具备多个NMEA0183接口、NMEA2000接口和AD信号接口。



## 高清显示

高清显示屏呈现清晰细腻的画面，适应不同光线下的显示。



## 实时数据

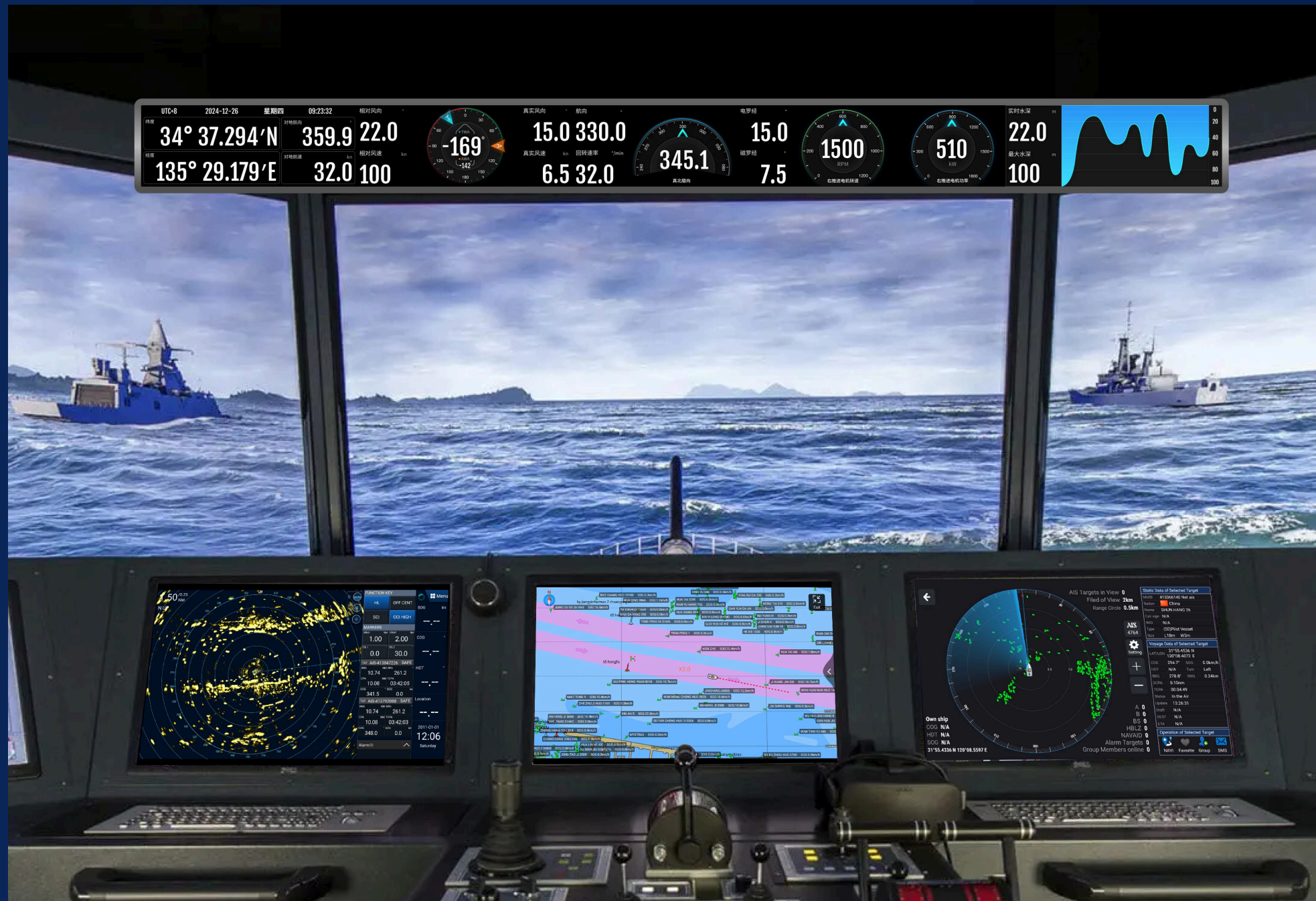
内置高性能信息处理器，实现高速地数据接收和处理。



## 全面感知

兼容多种传感器，如定位、水深、气象等，提供准确状态信息。





船舶多功能显示系统是一款智能化、易安装、易使用的数字仪表产品，支持多屏联动、自由组合和数据扩展。高清显示屏能够适应各种光线条件，清晰展示细节。配置了快捷操作键盘，能够快速切换模式和调节亮度。产品支持各种传感器，帮助船员快速感知航行状况和环境。内置高性能信息处理器，具备强大的计算和快速的数据处理能力，实时显示各类传感器数据。支持配置屏幕显示内容及语言，多种预制界面可供选择。船舶多功能显示系统是航行中不可或缺的智能辅助工具。

## 亮点功能

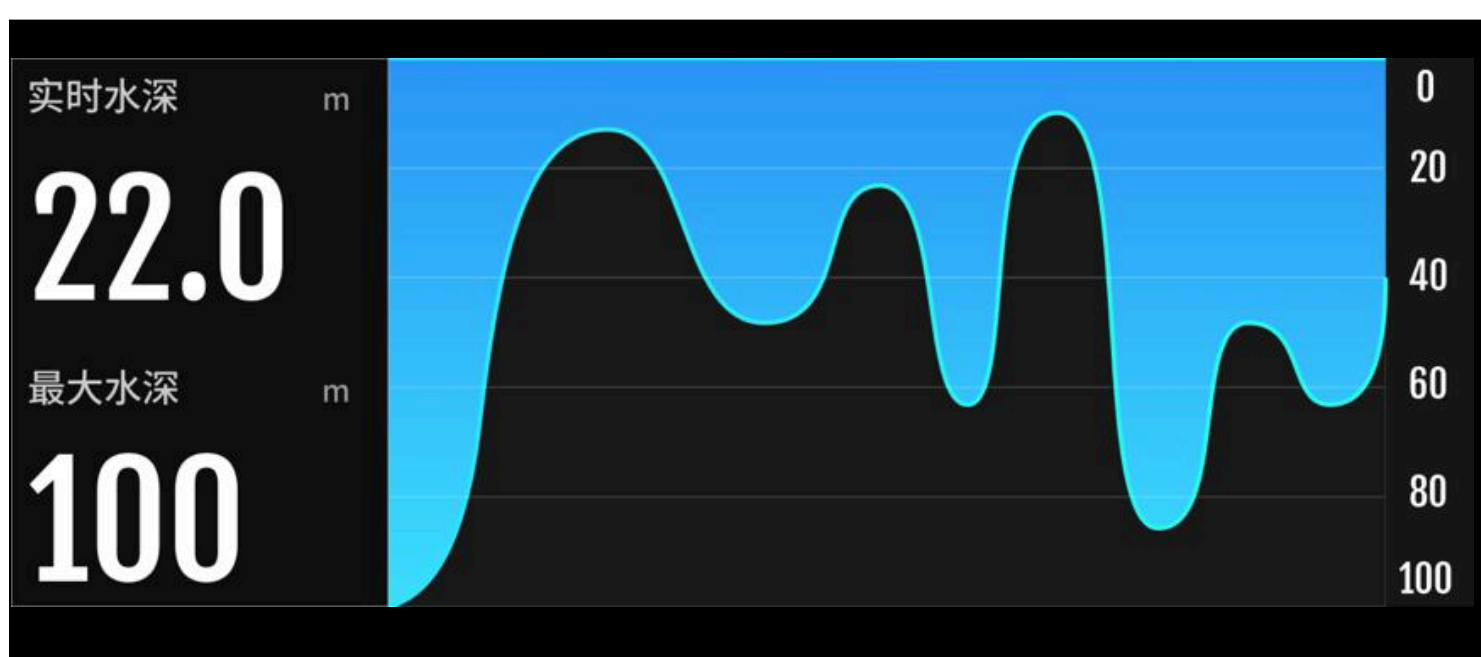
HIGHLIGHT FUNCTION



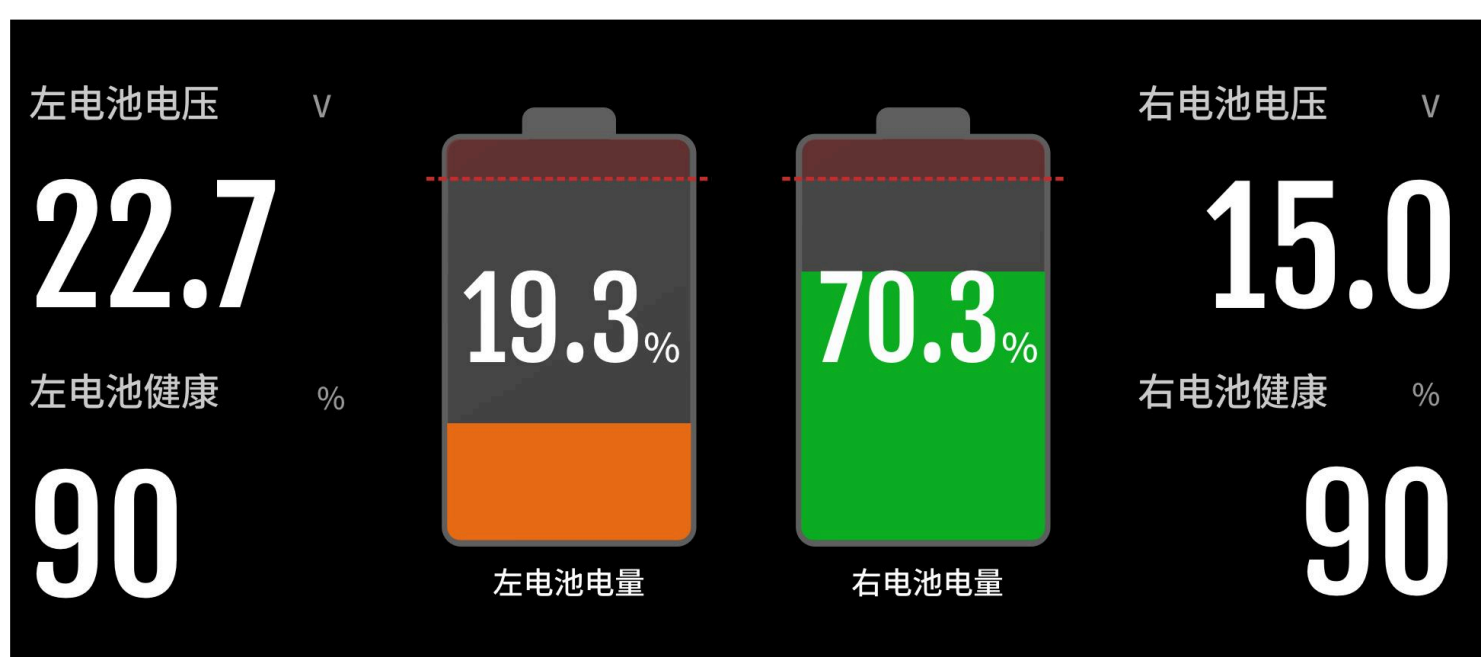
横摇角度和纵摇角度清晰显示，帮助船员了解船舶姿态助力船舶平稳航行。



反映船舶在回转过程中的速度变化以及推进器转速情况，帮助船员判断船舶的回转能力和稳定性，更好地掌握船舶的动态性能和操纵性能。



通过实时显示水深数据，船员可以随时了解船舶下方的水深情况。在进入港口、内河等水域时，能及时发现水深变浅的趋势，提前调整航向和航速，保护船舶和人员的安全。



能实时显示电池的电压、电量、电池健康等关键信息，船员可随时了解电池的工作状态，监测电池健康，从而保障船舶的航行安全。

## 硬件配置

HARDWARE CONFIGURATION



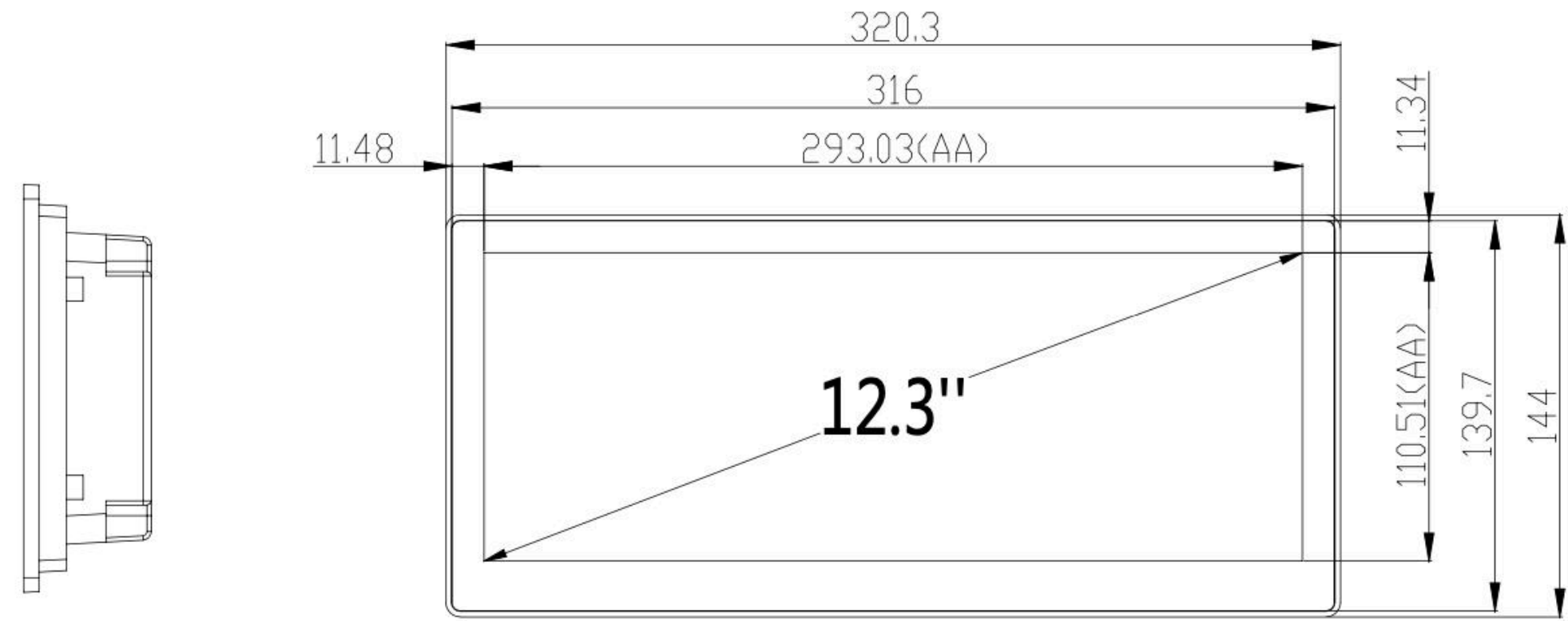
### 产品规格：

显示：尺寸320mm x 144mm，分辨率1920x720。单屏12.3英寸，支持多屏扩展。

接口：NMEA2000、NMEA0183、AD

电源：DC10-36V

操作：配备快捷键盘



新诺  
XINUO

新诺北斗航科信息技术(厦门)股份有限公司  
Xinuo Information Technology (Xiamen) Corporation Limited  
中国 厦门市集美软件园三期 诚毅北大街1号2001单元 (B04栋20楼)  
电话: +86-592-3300300 传真: +86-592-3300310 服务热线: 400-8868-592  
工厂地址: 福建省 厦门市 翔安区 翔虹路6号2层  
网址: <http://www.xinuo.com> Email: [info@xinuo.com](mailto:info@xinuo.com)



微信公众号