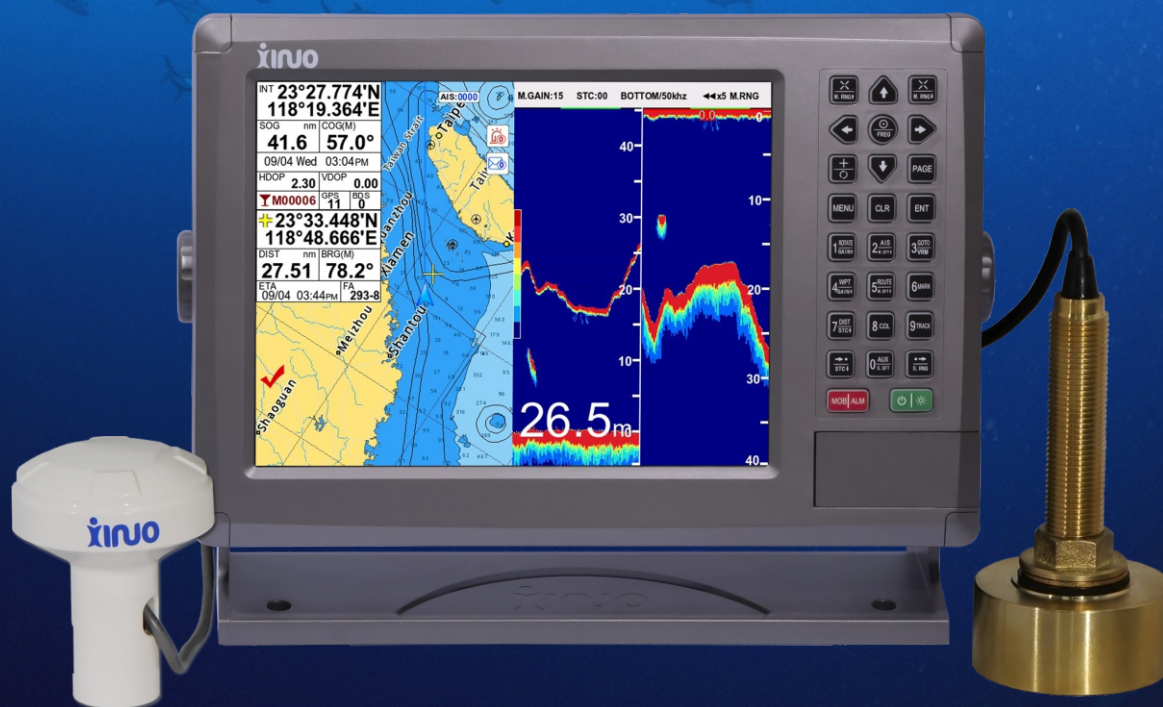


GNSS接收机 & 海图仪 & 探鱼仪，三合一

型号: XF-1069GF



产品特性

- ▶ 10.4英寸彩色液晶显示屏，800×600分辨率，宽视角。
- ▶ C-MAP MAX & XINUO-MAP双海图系统，经典模式&实用模式双操作模式，用户可自主切换。
- ▶ 支持高精度北斗卫星和GPS卫星双模定位，位置、航速、航向信息更精准。
- ▶ 自主研发干涉去除算法，抑制同频干扰。
- ▶ 配备高质量鱼探探头，发射功率高达600W；支持50KHz、200KHz两种发射频率。
- ▶ 智能的操作模式，支持海底自动跟踪、自动量程、自动位移调整、自动增益调整等。
- ▶ 连接移动网络，实现软件、海图在线升级。
- ▶ 先进的智能语音技术，智能播报操作内容、报警内容等。
- ▶ AIS数据输入端口，可外接AIS设备。



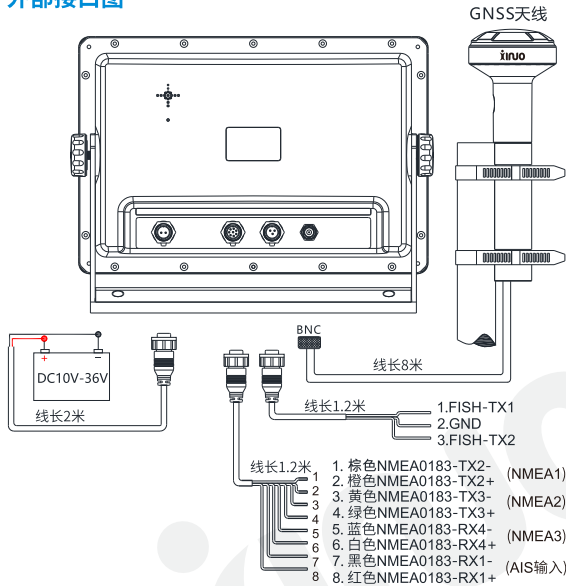
规格参数 Specifications

[单位: mm]

显示单元		XF-1069GF
屏幕类型		彩色TFT液晶显示屏
屏幕尺寸		10.4英寸
分辨率		800× 600
屏幕亮度		300cd/m²
接口		NMEA0183输出2路, NMEA0183输入2路
海图		XINUO-MAP&C-MAP(MAX)
电源		直流10V~36V
WiFi		802.11 b/g/n
功耗		小于14W （电压24V）
GNSS		
接收通道		72 通道
接收频段		GPS L1: 1575.42MHz； BDS B1: 1561.098MHz
定位精度	GPS&BDS	2.5 m（CEP50%，开阔地）
	GPS	5 m（CEP50%，开阔地）
	BDS	5 m（CEP50%，开阔地）
测速精度		0.1m/s（50%@10m/s）
首次定位时间		小于30秒(冷启动), 小于1秒(热启动)
鱼探参数		
发射频率		50/200KHz
发射功率		600W
量程单位		米/英寻/英尺
量程范围		单位为米/英寻: 2.5, 5.0, 10, 15, 20, 30, 40, 50, 80, 100, 150, 200, 300, 500 单位为英尺: 5, 10, 20, 30, 40, 60, 80, 100, 150, 200, 300, 500, 1000, 2000
显示模式		单频、双频、单频/普通放大、单频/海底放大、单频/海底锁定
A示波图		A示波图显示在屏幕右边缘可以打开或关闭
增益控制		可调整31级
STC 水平		可调整10级
回波颜色		单色、8色、16色
回波信号分级		1, 2, 3, 4
回波背景颜色		蓝色(默认值)、黑色、白色
消色		有4个较弱回波颜色可关闭
海底轮廓线		突出海底轮廓的显示
画面移动速度		0 1 2 3 4 5 6 7 8
降噪水平		低, 中, 高
深度报警模式		浅水报警模式、深水报警模式
鱼群报警颜色		依据回声波7个不同的颜色: 1L(强) 2L 3L 4L(中) 5L 6L 7L(强)
鱼群报警尺寸		小、中、大
深度读取		深度线位置调整灵活, 方便读取深度值
水声速度修正		1500米/秒(默认值), 可调节范围: 1400-1600米/秒
吃水线修正		一次可调0.1个单位, 可调节范围: 0.0-19.9
水深输出语句		\$XXDPT (NMEA-0183)
环境		
工作温度		-15°C~+55°C
存储温度		-20°C~+60°C
防护等级		IP65

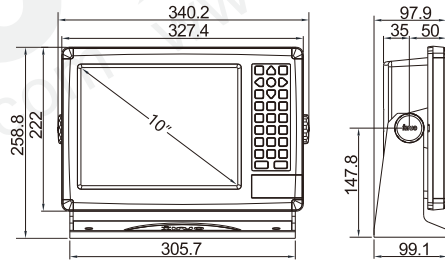
配件清单			
品名	数量	品名	数量
主机	1台	ST4.2*20螺丝	4个
探头 (选配)	1台	M8固定旋钮	2个
2芯电源线 (2M)	1条	大橡胶垫片 (用于10寸设备)	1条
8芯数据线 (1.2M)	1条	GP80-8M	2个
ST3*20螺丝	4个	产品说明书 (简易操作版) (包含合格证、保修卡)	1个

外部接口图

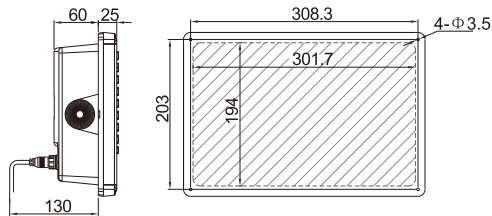


显示单元

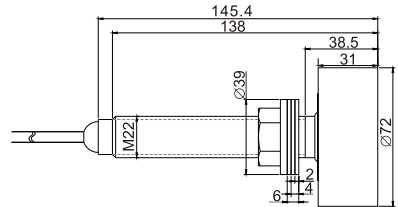
台面安装



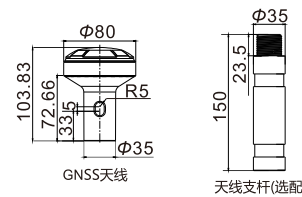
嵌入式安装



探头结构图



GNSS天线单元 (8m)



区域经销商: