

BDS星历界面

采用星历图与信号强度图直观地显示GNSS信号情况。

支持GPS、北斗、GPS&北斗混合定位。



潮汐界面

内置超过30个国家和地区的潮汐数据。

采用曲线图展示历史、现在、未来的潮汐变化规律。

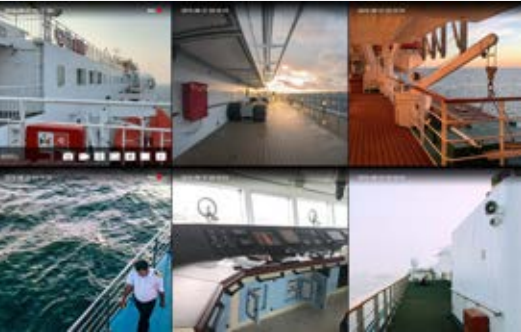


6路视频监控

设备支持通过以太网接入6路网络摄像头,实现视频监控功能。

可进行视频录像、屏幕截图、移动监测报警等操作,实现对船舶的多方位实时监控。

支持通过船顺平台或者船顺手机APP查看实时及历史视频数据。



数字仪表盘界面

全新的数字罗盘, 数据显示完全自定义。

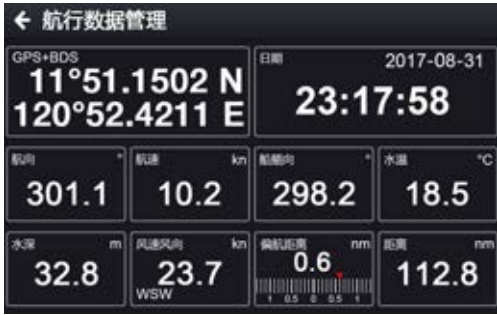
支持船舶向、航向、航速、方位、距离、经纬度、偏航情况、预计到达时间、水深、水温、风速风向、日期等数据的显示。



航行数据管理界面

采用大字体显示航行数据,一目了然。

数据显示完全自定义,操作简单快捷。



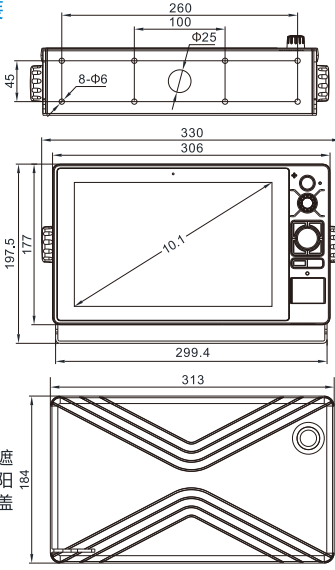
XN60 规格参数

主机性能	
系统	安卓5.1, 支持OpenGL ES 3.0及 OpenCL 1.1
CPU	Cortex-A17 四核
主频	1.8GHz 32位
内存	2GB DDR3 1333MHz
FLASH	16GB Flash Memory
显卡	Mali-T764
触摸类型	电容多点触摸
液晶尺寸	10.1英寸
液晶最高亮度	600 cd/m² (Max)
液晶视角	全视角85°
分辨率	1280 x 800
电源	直流 10V-36V
功率	15W
音频输出	3W
Micro SD卡	两个SD卡槽, 支持FAT32、NTFS格式的512GB高速 Micro SD(TF)卡
麦克风	支持
前置摄像头	800万像素
蓝牙	BT4.0
WiFi	802.11 b/g/n
以太网	1000Mbps
4G模块	LTE/GSM, 内置天线, 同时支持连接外部天线
NMEA0183	4路数据接口, 可独立设置波特率, 其中: 2路输入; 1路可配置输入/输出; 1路输出
NMEA2000	支持GNSS, AIS, 船舶向等数据通讯
其它接口	1路音频输出; 1路报警输出; 支持连接6路网络摄像头支持1080P分辨率的HDMI, 可同屏或双显输出
工作温度	-15°C~+55°C

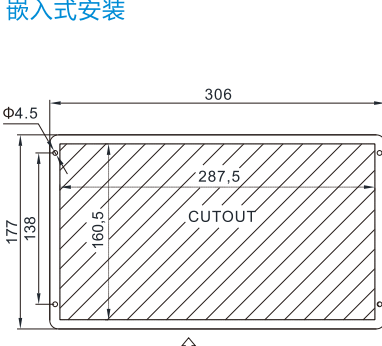
GNSS	
接收通道	72 通道
接收频段	GPS L1: 1575.42MHz; BDS B1,1561.098MHz
定位精度	GPS&BDS 2.5 m (CEP50%, 开阔地)
	GPS 5 m (CEP50%, 开阔地)
	BDS 5 m (CEP50%, 开阔地)
	DGNSS 1 m (CEP50%, 开阔地)
测速精度	0.1m/s (50%@10m/s)
首次定位时间	小于30秒(冷启动), 小于1秒(热启动)
B类AIS收发机	
频率范围	156.025 ~ 162.025MHz
信道带宽	25KHz
调制方式	GMSK/FM
调制速率	9600bps
AIS发射信道	1个
AIS接收信道	2个 (含A、B信道)
A信道频率 (默认)	161.975 MHz
B信道频率 (默认)	162.025 MHz
发射功率	2 W
接收灵敏度	< -107 dBm @ 误码率<20%
适用标准	1. 中华人民共和国海事局《国内航行海船法定检验技术规则》(2020) 及其修改通报第4篇第5章。
	2. 中华人民共和国海事局《内河船舶法定检验技术规则》(2019) 及其修改通报第5篇第6章。
	3. SC/T 8145-2011《渔业船舶自动识别系统B类船载设备技术要求》
	4. IEC 61162-1:2016《海上导航和无线电通信设备及系统—数字接口—第一部分: 单通话器和多方收听器》
	5. IEC 60945:2002/COR1:2008《船用航行和无线电通信设备及系统—通用要求—试验方法和试验结果的要求》
	6. IEC 62287-1:2017《海上导航无线电通信设备及系统—B类船载自动识别系统 (AIS) 设备—第一部分: 载波侦听时分多址 (CSTDMA) 技术》

安装尺寸图

台面安装



嵌入式安装



嵌入式安装孔位尺寸图

[单位:mm]

大数据存储容量

航迹	1, 600, 000个点
导航数据	100, 000个航点
标绘数据	150, 000个点
MOB	10个点
历史导航	最近20条导航记录



新诺北斗航科信息技术(厦门)股份有限公司
Xinuo Information Technology (Xiamen) Corporation Limited
中国 福建省 厦门市 集美软件园三期诚毅北大街1号2001单元(B04栋20楼)
电话: +86-592-3300300 传真: +86-592-3300310 服务热线: 400-8868-592
网址: http://www.xinuo.com Email: info@xinuo.com



NEEQ:836189



XN60 系列

10.1" 多功能智能船载终端

Multi-Function Intelligent Display

GNSS | Plotter | AIS Class B | CCTV



www.xinuo.com

XN60系列多功能智能船载终端

Multi-function Intelligent Display

XN60系列多功能智能船载终端，提供了智能系统与多任务运行的船用设备联网解决方案，触摸屏操作灵活易用，画面清晰，性能优越，操控感强。该终端集成了海图机、B类AIS、视频监控等功能模块，通过WIFI、以太网、4G、蓝牙等多种联网方式，实现在线升级、在线天气等多种云端服务。



安卓操作系统平台

1.8GHz 高性能四核CPU，2GB DDR3，16GB Flash。



多功能引擎

BDS、GPS双模高精度定位，B类AIS、WiFi、4G、视频监控等多个功能模块。



双Micro SD(TF)插槽

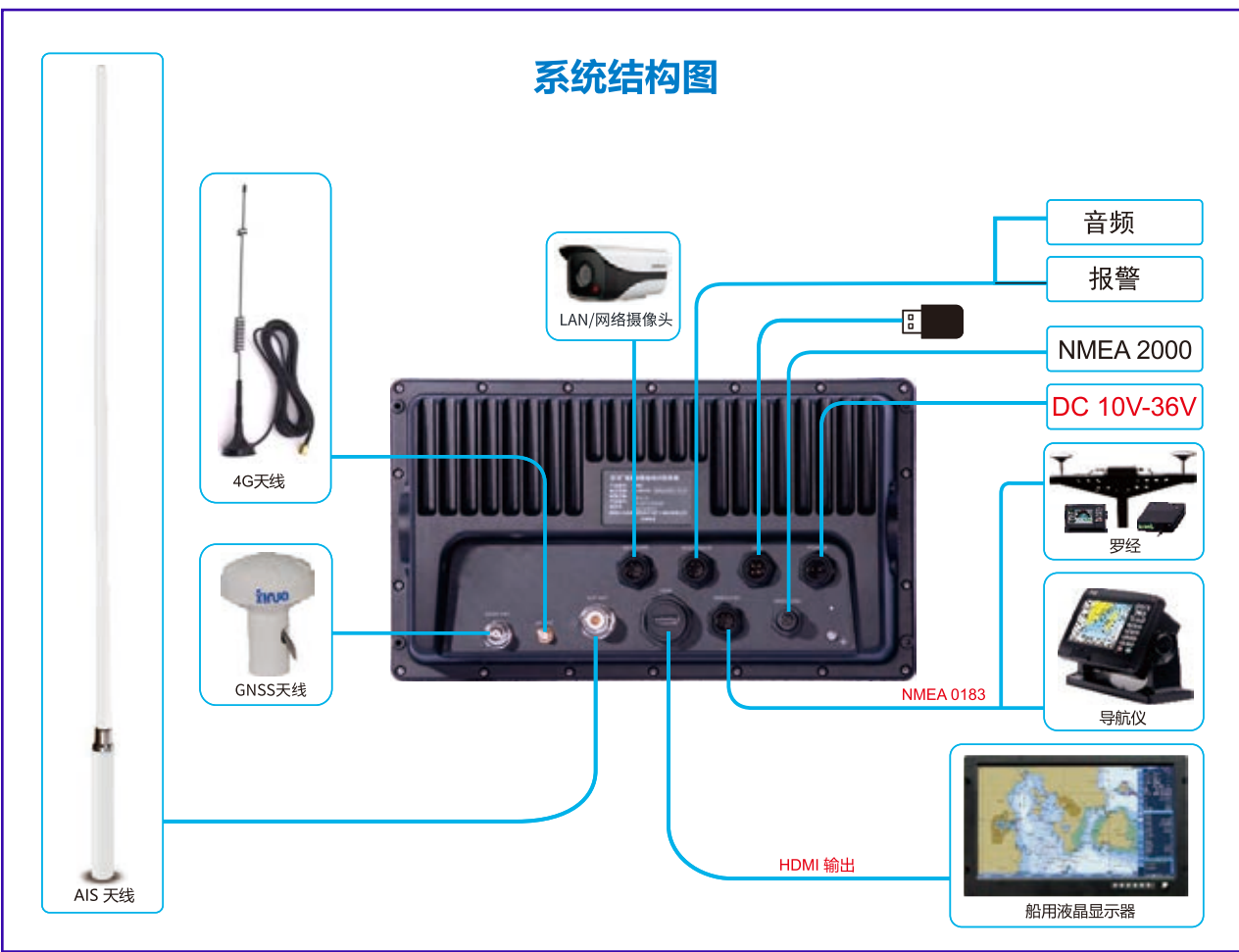
内置大容量存储，双TF扩展卡槽，支持使用512GB TF存储卡。



支持网络功能

支持1000Mbps网络端口、LAN、WiFi、4G等多种网络通讯，可实现在线升级等云端服务。

系统结构图

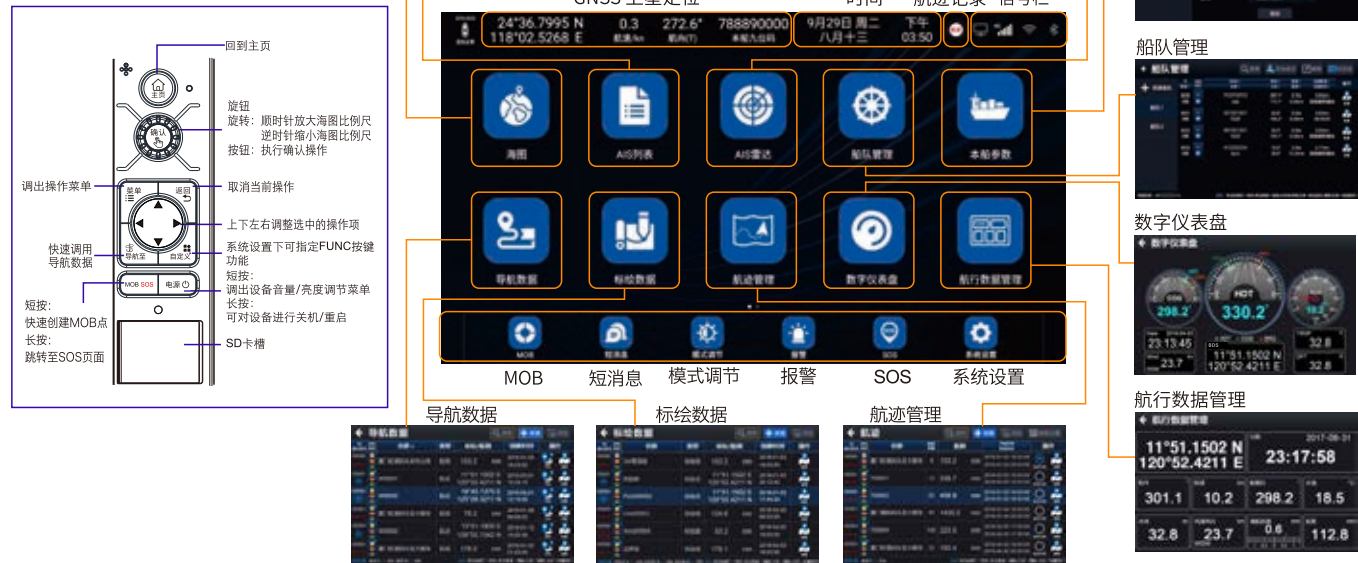


多种江图/海图数据

支持S63电子海图、CJ63电子航道图、C-MAP (MAX) 等多种格式的数据显示，可全面满足用户导航需求。同时可基于江图/海图叠加卫星影像、用户图层数据，为用户提供更精准、立体的导航信息参考。

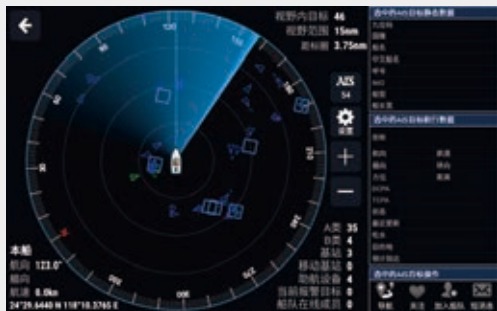


主页面



Class B AIS船舶自动识别系统

内置Class B AIS模块；采用列表和海图叠加页面两种方式显示AIS船舶详细信息；提供全新的船队管理、短信息收发等功能。



AIS画面

叠加海图直观显示AIS目标的位置、距离、方位等；距离圈可自定义，方便用户航行参考。

AIS船队管理

全新的船队管理功能，实时监视船队成员的航向、航速、船舶向、移动距离等其他动态信息。



社交功能

通过MMSI实现船与船之间的即时通讯。