

15英寸GNSS车载导航接收机

型号: HM-1815

支持XINUO MAP和C-MAP (MAX) 海图卡



产品特性

- ▶ 15英寸彩色液晶显示屏，1024×768分辨率，宽视角。
- ▶ 支持XINUO-MAP、C-MAP(MAX)双海图系统，定期更新数据。
- ▶ 经典模式&实用模式双操作系统，自由切换。
- ▶ 内置BDS、GPS双模高精度定位模块，定位精度稳定可靠。
- ▶ 支持多种语言显示，可以满足不同用户群体的使用要求。
- ▶ 多画面显示模式，供用户自由选择和切换。
- ▶ 连接移动网络，实现软件、海图在线升级。
- ▶ 支持XINUO二合一遥控器（红外+线控），用户随心使用。
- ▶ 编码器旋钮，亮度调节更灵活，更智能。
- ▶ 独立三进三出NMEA 0183信号（波特率可独立设置）。
- ▶ 先进的智能语音技术，智能播报操作内容、报警内容等。

XINUO-MAP



C-MAP



C-MAP (MAX)
全方位满足各类电子海图需求



新诺海图定期更新

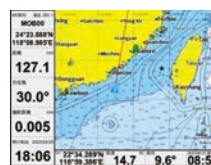
多画面选择模式



标准海图画面



全屏海图画面



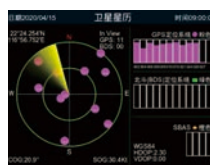
简单海图画面



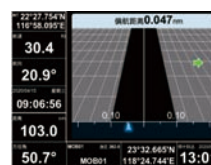
AIS数据



航行数据



GNSS



3D导航



罗经

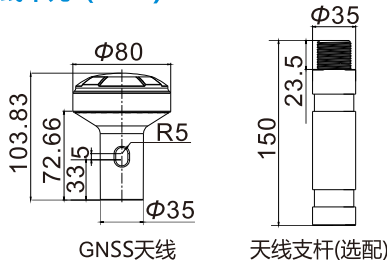
规格参数 Specifications

[单位: mm]

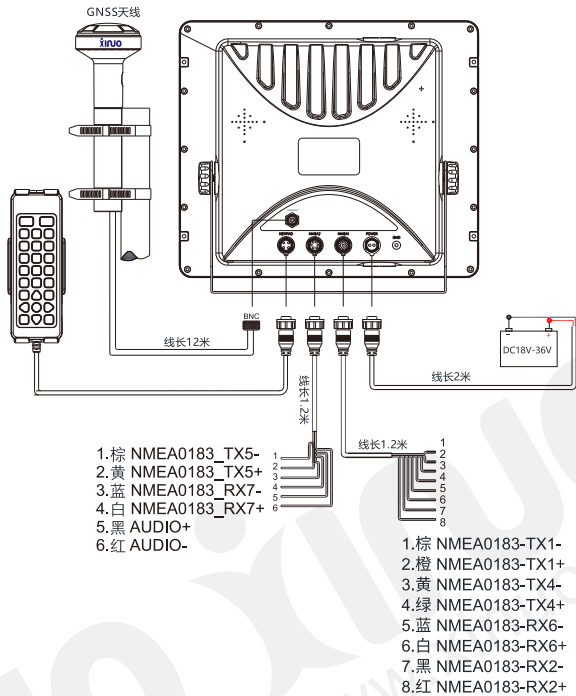
显示单元	HM-1815
屏幕类型	彩色TFT液晶显示屏
屏幕尺寸	15英寸
分辨率	1024×768像素
屏幕亮度	450cd/m ²
语言	经典模式: 英语、简体中文、繁体中文、越南语 实用模式: 英语、简体中文、繁体中文、越南语、马来语、韩语、土耳其语、泰语、希腊语、印度尼西亚语、日语、缅甸语、阿拉伯语、西班牙语、法语、波斯语
画面模式	经典模式: 标准画面、数据画面、AIS数据、导航画面、全屏画面、3D导航、3D+海图、罗经画面、卫星星历 实用模式: 标准海图画面、简单海图画面、全屏海图、AIS数据、航行数据、GNSS、3D导航、罗经
存储容量	50000个航路点、50000个标记点、500条航线, 一条航线200个点、1000条航迹、160万个航迹点
接口	3路NMEA0183输出, 3路NMEA0183输入(互相独立, 波特率可独立设置)
海图	经典模式: XINUO-MAP 实用模式: XINUO-MAP和C-MAP(MAX)
WiFi	802.11 b/g/n
电源	直流18V~36V
功耗	小于12W (电压24V)
环境	
存储温度	-15℃~+55℃
工作温度	-20℃~+60℃
防水等级	IP65
GNSS	
接收通道	72 通道
接收频段	GPS L1: 1575.42MHz; BDS B1: 1561.098MHz
定位精度	GPS & BDS 2.5 m (CEP50%, 开阔地) GPS 5 m (CEP50%, 开阔地) BDS 5 m (CEP50%, 开阔地)
速度精度	0.1m/s (50%@10m/s)
首次定位时间	小于30秒(冷启动), 小于1秒(热启动)
符合规范	IMO A.694(17), IMO MSC 112(73), IEC 61108-1, IEC 61162-1, IEC 60945

配件清单			
品名	数量	品名	数量
主机	1台	6芯数据线 (1.2米)	1条
支架	1个	ST4.2 *20螺丝	4个
大旋钮	2个	遥控器	1个
大盘头	4个	遥控器支架	1个
大橡胶垫片	2个	GNSS天线 (12米)	1条
2芯电源线 (2米)	1个	产品简易说明书	1本
8芯数据线 (1.2米)	1条		

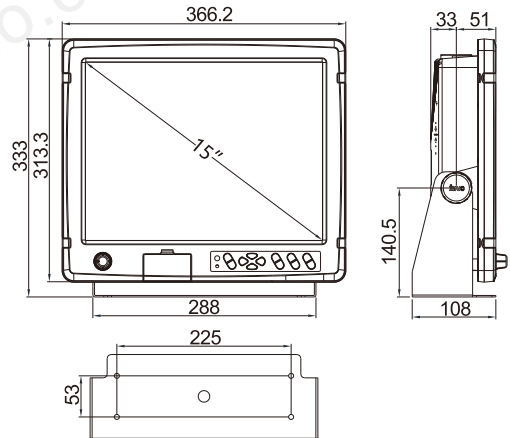
» GNSS天线单元 (12m)



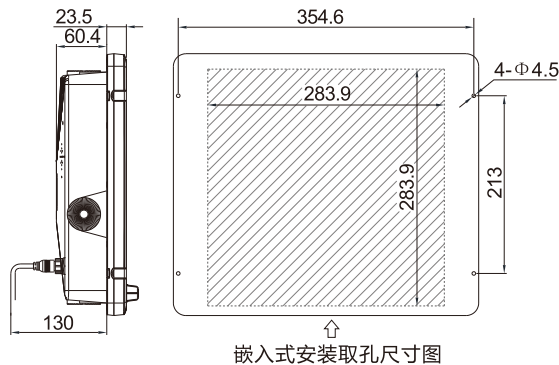
» 接口定义



» 显示单元
台面安装



嵌入式安装



区域经销商:



WWW.XINUO.COM

新诺北斗航科信息技术(厦门)股份有限公司