

RCS9062

镭科达系列导航雷达系统

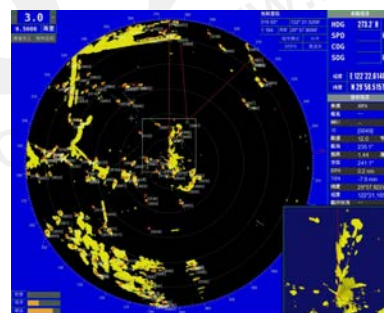


RCS9062是一款可靠性高、性能优越的船用导航雷达，由1.2或1.8米天线、12KW收发机、19寸显示单元组成，适用于1万总吨以下船舶。本产品融合了我司技术团队在微波、电子、计算机、软件等领域的技术创新，在海浪杂波、风雪杂波抑制、目标跟踪、目标方位和距离监测等方面具有优良的性能。

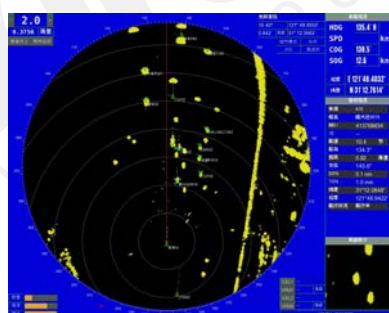
主要特点

- ◆ 通过中国船级社CCS型式认可。
- ◆ 显示器1280×1024，高清晰分辨率。
- ◆ 具备ARPA自动跟踪功能，提供多目标TT(ARPA)信息和AIS信息。
- ◆ 稳定的指示和可靠的小目标采集。
- ◆ 可使用旋钮调节增益，具有强海浪抑制，雨雪抑制等功能。
- ◆ 全自动图像调整。
- ◆ 具备简易的GNSS标绘功能，让用户能轻易在雷达上标识航道或渔网。

基于数据挖掘算法，实现ARPA自动跟踪、自动捕捉、自动精确跟踪、自动计算目标的航向航速，对危险目标发起TCPA/DCPA报警等功能。



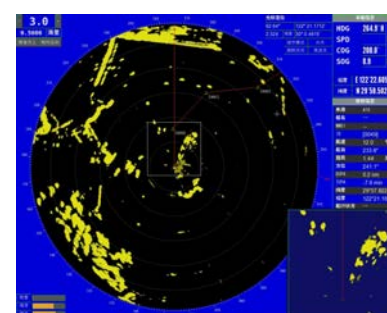
融合AIS数据与全屏ARPA数据，AIS目标与雷达回波图像可以叠加显示。



先进的海浪和雨雪抑制算法，实现远距离小目标探测，图像更加清晰。



超高清中心放大，实现双量程同屏显示。



天线	AT120		AT180
天线类型	X波段		
天线长度	1.2m		1.8m
水平波束宽度	0.9°至 1.3° (±0.1°)		
垂直波束宽度	20°至28°		
10度内旁瓣	-24dB至-22dB		
10度外旁瓣	-30dB		
增益	28dB至31dB		

收发机单元	
工作频率	9410 MHz ±30 MHz
峰值功率	12KW
脉冲宽度	0.8
重复频率	1000
中频放大	60 MHz
中频带宽	8 MHz
噪声指数	< 6 dB
中频STC控制	STC衰减范围0dB 到 40dB
分辨率	距离分辨率: 25m (0.75海里下)
	角度分辨率: 2.1° (1.5海里下)
外壳防护等级	IP56

显示处理单元	
屏幕尺寸	19英寸
显示分辨率	1280x1024
量程	0.125nm 至 96nm
外壳防护等级	IP55
电子方位线	2条
活动距标圈	2个
警戒圈	2个
运动模式	显示模式: 北向上, 舰首向上 运动模式: 真运动, 相对运动
功能	完整ARPA功能
接口	集成GPS模块、AIS 接口、罗经接口、测深仪/GPS接口
电源	直流 18V ~ 36V
功率	150W ~ 300W

